

Schlanker bauen

Höherfester Betonstahl Top700

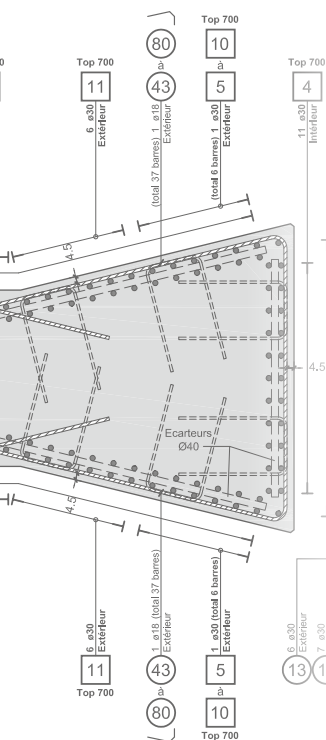


Steeltec

Member of Swiss Steel Group



Top700: Hochbelastete, schlanke Pfeiler



Die H144 quert das Rhonetal im Chablais. Der grösste Kunstbau ist die rote Brücke über die Rhone bei Evouettes. Die schlanke Ausbildung der Pfeiler hilft, das Bauwerk harmonisch in die sensible Landschaft einzubetten. Eine sich daraus ergebende hohe Bewehrungsdichte konnte durch die Verwendung des höherfesten Betonstahls Top700 auf ein akzeptables – und problemloses Betonieren ermöglichendes – Mass reduziert werden.

Objekt: Viaduc sur le Rhone der H144 im Chablais (VS/VD)

Anwendung Top700: Bewehrung der Brückenpfeiler

Bauherr: Kantone Waadt und Wallis

Architekt: Meier + associés, Genf

Ingenieur: Conus + Bignens, Lausanne

Ausführung: 2010–2011

Top700: Höherfester Betonstahl

Der Betonstahl Top700 weist eine gegenüber normalem Betonstahl um 40% erhöhte Fließgrenze auf. Er ist im Register normkonformer Betonstähle nach Norm SIA 262 aufgeführt. Erhältlich ist der Stahl in den Dimensionen 26, 30, 34 und 40 mm im Schweizer Stahlhandel. Hinweise und weitere Beispiele zur Verwendung höherfester Betonstähle finden sich unter www.swiss-steel.com/top700.

Eigenschaften Top700

Duktilitätsklasse	B
Fließgrenze f_{sk} in N/mm ²	≥700
Verhältnis $(f_t/f_s)_k$	≥1.08
Dehnung bei Höchstlast ϵ_{uk}	≥5.0
Elastizitätsmodul in N/mm ²	205 000

SWISS STEEL AG

Emmenweidstrasse 90
CH-6020 Emmenbrücke
Tel.: 041 209 51 51
Fax: 041 209 52 55
www.swiss-steel.com